



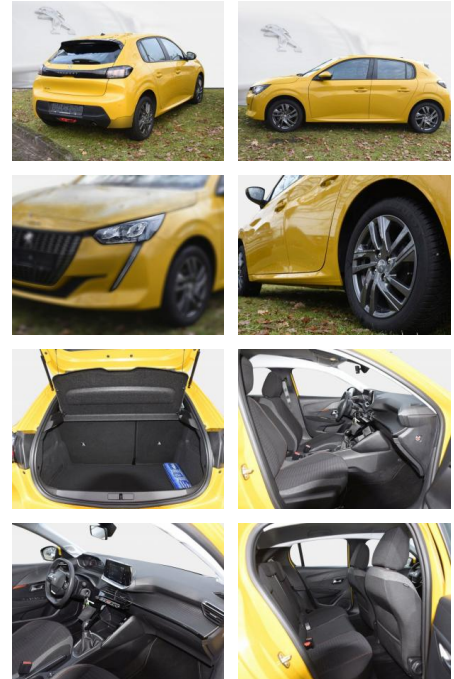
Ihr Ansprechpartner

**Herr Sven Twele**  
E-Mail: sven.twele@duitsmann.com  
Telefon: 04331 467714

Service-Zentrum Duitsmann GmbH  
Wyker Str.26 - 24768 Rendsburg - Tel.: 04331 / 46770

## Peugeot 208 Active Pack

SD02-264 106266 Angebotsnr.:



Erstzulassung:	Kilometer:	Farbe:	Leistung:	Kraftstoffart:
24.11.2021	29.800	Diverse	55 kW / 75 PS	Benzin

PREIS	FINANZIERUNGSBEISPIEL	
<b>12.990 €</b>	Laufzeit: 72 Monate	Anzahlung: 0 %
	Basis-Finanzierung:*	Mtl. Rate:
	Zielraten-Finanzierung:**	<b>176 €</b>

\* Basisfinanzierung: Anzahlung: 0 Euro, Laufzeit: 72 Monate, Nettodarlehen: 12.990 Euro, Gesamtbetrag: 16.104 Euro, Zinssätze: 7.71% Sollz. (gebunden), 7.99% eff.  
\*\* Zielratenfinanzierung: Anzahlung: 0 Euro, Laufzeit: 72 Monate, Nettodarlehen: 12.990 Euro, Zielrate: 6.495 Euro, Gesamtbetrag: 16.882 Euro, Zinssätze: 7.71% Sollz. (gebunden), 7.99% eff.,  
Vermittlung für: Santander Consumer Bank  
Repräsentatives Beispiel gem. § 17 Abs. 4 PAngV. Diese Finanzierungsangebote sind Beispiele. Gerne ermitteln wir für Sie Ihr individuelles Angebot.

## Ausstattung

### Sicherheit

- Notbremsassistent
- Reifendruckkontrollsystem
- Spurhalteassistent

### Multimedia

- USB
- Verkehrszeichenerkennung
- Touchscreen

### Komfort

- Berganfahrassistent
- Lederlenkrad

### Weiteres

- Schaltwippen
- Start Stop Automatik
- **Sonderausstattung: \* Metallic-Lackierung**
- **\* Reserveradhalterung Mulde \***
- **Scheinwerfer Eco-LED \* Sitzheizung vorn**
- **\*Serienausstattung: \* Airbag**

- Leaving Home) \* Außenspiegel elektr. anklappbar \* Außenspiegel elektr. verstell- und heizbar
- beide \* Außenspiegel elektr. verstell- und heizbar
- links \* Außenspiegel elektr. verstell- und heizbar
- rechts \* Außenspiegel mit Abdeckkappen schwarz \* Blinkleuchte in Außenspiegel integriert \* Bordcomputer \* Einparkhilfe hinten \* Einschaltautomatik für Fahrlicht \* Elektr. Bremskraftverteilung \* Elektron. Stabilitäts-Programm (ESP)
- Bosch) \* Fahrassistenten-System: Aktiver Notbrems-Assistent (Active Safety Brake) \* Fahrassistenten-System: aktiver Spurassistent (Lenkunterstützung) \* Fahrassistenten-System: Berganfahrhilfe \* Fahrassistenten-System: Kollisionswarnsystem \* Fahrassistenten-System:

- erweitert (Geschwindigkeits-Regel-/Begrenzeranlage) \* Fensterheber elektrisch hinten
- sequentiell
- mit Einklemmschutz \* Fensterheber elektrisch vorn \* Fensterheber elektrisch vorn links \* Frontscheibe geräuschkämmend \* Geschwindigkeits-Regelanlage (Tempomat) inkl. Geschwindigkeits-Begrenzeranlage \* Getriebe 5-Gang \* Getränkehalter vorn \* Heckscheibe heizbar \* Heckspoiler schwarz glänzend \* Innenraumfilter: Staub- und Pollenfilter \* Isofix-Aufnahmen für Kindersitz \* Karosserie: 5-türig \* Kartentasche an Vordersitze \* Kindersicherung elektrisch \* Klimaanlage \* Kombiinstrument mit Matrix-Display \* Kopf-Airbag-System hinten \* Kopfstützen hinten (3-fach) \* Kühlergrill verchromt \* Lenkrad (Leder)

