



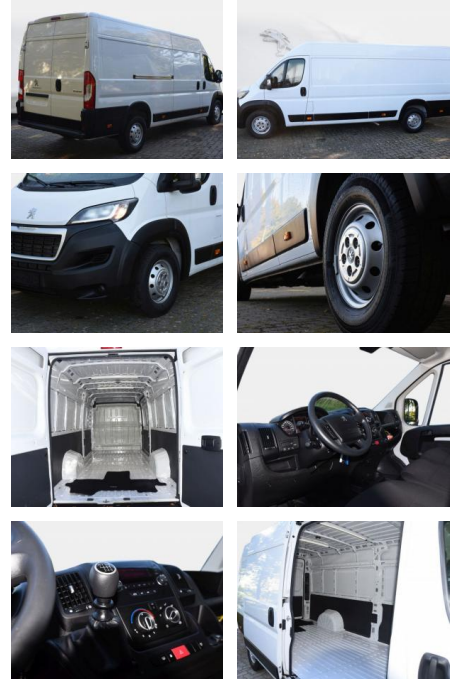
Ihr Ansprechpartner

**Herr Sven Twele**  
E-Mail: sven.twele@duitsmann.com  
Telefon: 04331 467714

Service-Zentrum Duitsmann GmbH  
Wyker Str.26 - 24768 Rendsburg - Tel.: 04331 / 46770

## Peugeot Boxer 435 L4H2 Pro BlueHDI 140

SD02-240 018946 gebotsnr.:



Erstzulassung:	Kilometer:	Farbe:	Leistung:	Kraftstoffart:
25.01.2023	24.900	Diverse	103 kW / 140 PS	Diesel

**PREIS**  
**34.250 €**

### FINANZIERUNGSBEISPIEL

Laufzeit: 72 Monate      Anzahlung: 0 %  
Basis-Finanzierung:\*      Mtl. Rate:  
Zielraten-Finanzierung:\*\* **464 €**

\* Basisfinanzierung: Anzahlung: 0 Euro, Laufzeit: 72 Monate, Nettodarlehen: 34.250 Euro, Gesamtbetrag: 42.460 Euro, Zinssätze: 7.71% Sollz. (gebunden), 7.99% eff.  
\*\* Zielratenfinanzierung: Anzahlung: 0 Euro, Laufzeit: 72 Monate, Nettodarlehen: 34.250 Euro, Zielrate: 17.125 Euro, Gesamtbetrag: 44.512 Euro, Zinssätze: 7.71% Sollz. (gebunden), 7.99% eff.,

Vermittlung für: Santander Consumer Bank  
Repräsentatives Beispiel gem. § 17 Abs. 4 PAngV. Diese Finanzierungsangebote sind Beispiele. Gerne ermitteln wir für Sie Ihr individuelles Angebot.

## Ausstattung

### Weiteres

- Diesel
- **Sonderausstattung:** \* Audiosystem: Digitales Audiosystem (DAB) mit USB \* Dachantenne Digital (kurz) \* Radiofernbedienung am Lenkrad \* Freisprecheinrichtung Bluetooth \* Federung hinten verstärkt \* Geschwindigkeits-Begrenzeranlage \* Klimaanlage
- **Serienausstattung:** \* Airbag Fahrerseite \* Anti-Blockier-System (ABS) \* Antriebsart: Frontantrieb \* Außenspiegel elektr. verstell- und heizbar
- beide \* Außenspiegel mit Weitwinkel \* Bordcomputer \* Dachantenne Digital (kurz) \* Elektron. Stabilitäts-Programm (ESP) \* Fahrassistenz-System: Fußgängererkennung und -warnung \* Fensterheber elektrisch vorn \* Getriebe

- 2 Ltr. - 103 kW Blue-HDI FAP KAT (2179 ccm) \* Radiovorbereitung
- 4 Lautsprecher \* Radstand 4035 mm \* Reserverad in Fahrbereifung \* Rußpartikelfilter \* Schadstoffarm nach Abgasnorm Euro 6d \* Scheibenbremse hinten \* Schiebetür Lade-/Fahrgastraum rechts \* SCR-System (AdBlue-Technologie) \* Seitenschutzleisten \* Servolenkung \* Sitzbezug / Polsterung: Stoff \* Sitze im Fahrerhaus: Beifahrerdoppelsitz (inkl. Automatiksicherheitsgurt) \* Sitze im Fahrerhaus: Fahrersitz mit Lendenwirbelstütze \* Start/Stop-Anlage \* Steckdose im Lade-/Fahrgastraum \* Trittstufe unter Schiebetür rechts (elektrisch) \* Verkleidung im Lade-/FG-Raum: halbhoch \* Wegfahrsperrung mit Transponder \* Zentralverriegelung mit Fernbedienung \* Zul. Gesamtgewicht 3
- 50 t



**STÄNDIG ÜBER 15.000 FAHRZEUGE IM BESTAND!**