



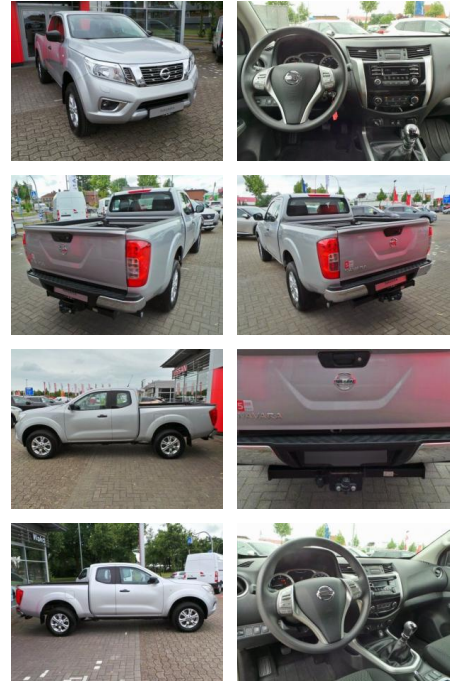
Ihr Ansprechpartner

**Herr Sven Twele**  
E-Mail: sven.twele@duitsmann.com  
Telefon: 04331 467714

Service-Zentrum Duitsmann GmbH  
Wyker Str.26 - 24768 Rendsburg - Tel.: 04331 / 46770

## Nissan Navara 4x4 2.3 dCi NP300 Acenta King

WK03-9483-56Angebotsnr.:



**WAKO** SEIT 1962 Service NISSAN DODGE [www.wako.de](http://www.wako.de)  
Autofokus WAKO GmbH | 27765 Delmenhorst  
Seestraße 1 | +49 (0)4221 9229-0

Erstzulassung:	Kilometer:	Farbe:	Leistung:	Kraftstoffart:
24.10.2021	40.120	Diverse	120 kW / 163 PS	Diesel

PREIS	FINANZIERUNGSBEISPIEL	
<b>32.390 €</b>	Laufzeit: 72 Monate	Anzahlung: 0 %
	Basis-Finanzierung:**	Mtl. Rate:
	Zielraten-Finanzierung:**	<b>439 €</b>

\* Basisfinanzierung: Anzahlung: 0 Euro, Laufzeit: 72 Monate, Nettodarlehen: 32.390 Euro, Gesamtbetrag: 40.154 Euro, Zinssätze: 7.71% Sollz. (gebunden), 7.99% eff.  
\*\* Zielratenfinanzierung: Anzahlung: 0 Euro, Laufzeit: 72 Monate, Nettodarlehen: 32.390 Euro, Zielrate: 16.195 Euro, Gesamtbetrag: 42.095 Euro, Zinssätze: 7.71% Sollz. (gebunden), 7.99% eff.,  
Vermittlung für: Santander Consumer Bank  
Repräsentatives Beispiel gem. § 17 Abs. 4 PAngV. Diese Finanzierungsangebote sind Beispiele. Gerne ermitteln wir für Sie Ihr individuelles Angebot.

## Ausstattung

### Multimedia

- Soundsystem
- USB

### Komfort

- Berganfahrassistent

### Weiteres

- Diesel
- Start Stop Automatik
- **Herstellergarantie bis zum 13.10.2026**
- Servolenkung
- Zentralverriegelung
- El. Fensterheber
- El. Seitenspiegel
- Armlehne
- Multifunktionslenkrad
- Leichtmetallfelgen
- Sommerreifen
- Winterreifen
- Tuner oder Radio

- Soundsystem
- CD Player
- MP3 fähig
- Bluetooth
- USB-Anschluss
- Berganfahrassistent
- Tempomat
- Freisprecheinrichtung
- Bordcomputer Check-Control
- Geschwindigkeitsbegrenzungsanlage
- Sitzheizung
- inkl. Garantie
- ABS
- ESP
- Allradantrieb
- Start/Stop-Automatik
- HU/AU neu
- Tagfahrlicht
- Lichtsensor
- Scheinwerferreinigungsanlage
- Fahrer-Airbag

- Beifahrer-Airbag
- Tür/Seiten-Airbag (vorne)
- Knie-Airbag
- Kopf-AirbagBauart: PickupMotor 2
- 3 Ltr. - 120 kW dCi Diesel
- KATKarosserie/Aufbau: Pick-UpRadstand 3150 mmAntriebsart: AllradantriebGetriebe 6-GangAnzahl Achsen: 2Höchstgeschwindigkeit: 172Anhängelast gebremst: 3500Anhängelast ungebremst: 750Herstellergarantie bis zum 13.10.2026Eingabefehler sind nicht ausgeschlossen. Bitte überprüfen Sie die Ausstattung am Fahrzeug. Irrtum + Eingabefehler + Zwischenverkauf vorbehalten. Alle Angaben ohne Gewähr.

**EGA** **STÄNDIG ÜBER 15.000 FAHRZEUGE IM BESTAND!**