



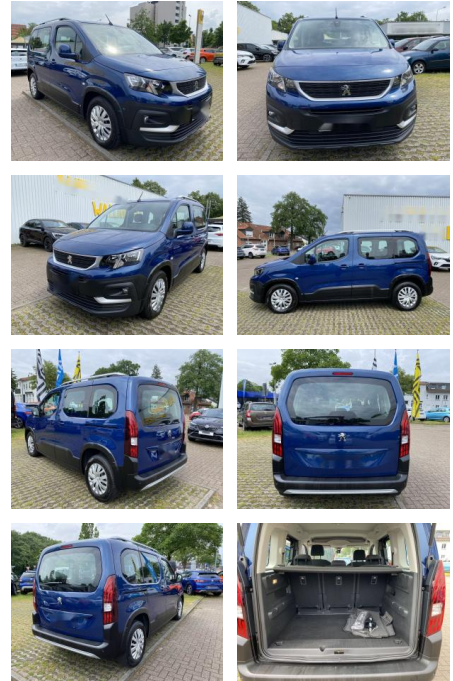
Ihr Ansprechpartner

**Herr Sven Twele**  
E-Mail: sven.twele@duitsmann.com  
Telefon: 04331 467714

Service-Zentrum Duitsmann GmbH  
Wyker Str.26 - 24768 Rendsburg - Tel.: 04331 / 46770

## Peugeot Rifter Active L1

WS04-536276 Angebotsnr.:



Erstzulassung:	Kilometer:	Farbe:	Leistung:	Kraftstoffart:
24.04.2019	105.631	Diverse	96 kW / 131 PS	Diesel

**PREIS**  
**20.730 €**

### FINANZIERUNGSBEISPIEL

Laufzeit: 72 Monate      Anzahlung: 0 %  
Basis-Finanzierung:\*      Mtl. Rate:  
Zielraten-Finanzierung:\*\* **281 €**

\* Basisfinanzierung: Anzahlung: 0 Euro, Laufzeit: 72 Monate, Nettodarlehen: 20.730 Euro, Gesamtbetrag: 25.699 Euro, Zinssätze: 7.71% Sollz. (gebunden), 7.99% eff.  
\*\* Zielratenfinanzierung: Anzahlung: 0 Euro, Laufzeit: 72 Monate, Nettodarlehen: 20.730 Euro, Zielrate: 10.365 Euro, Gesamtbetrag: 26.941 Euro, Zinssätze: 7.71% Sollz. (gebunden), 7.99% eff.,

Vermittlung für: Santander Consumer Bank  
Repräsentatives Beispiel gem. § 17 Abs. 4 PAngV. Diese Finanzierungsangebote sind Beispiele. Gerne ermitteln wir für Sie Ihr individuelles Angebot.

## Ausstattung

### Sicherheit

- Notbremsassistent
- Notrufsystem
- Reifendruckkontrollsystem
- Spurhalteassistent

### Multimedia

- USB
- Verkehrszeichenerkennung

### Komfort

- Berganfahrassistent
- Lederlenkrad
- \* Außenspiegel beheizbar \*
- Außenspiegel elektr. \*
- Bordcomputer \*
- Einparkhilfe (PDC) Sensoren hinten \*
- Klimaanlage \*
- Lederlenkrad \*
- Lenksäule einstellbar \*
- Mittelarmlehne \*
- Nichtraucherfahrzeug \*
- Sitzheizung \*
- Sitzheizung Vordersitze \*
- Tempomat \*
- Zentralverriegelung \*

- Finanzierung oder Leasing möglich. \*
- Eine riesen Auswahl weiterer Angebote finden Sie auf unseren Internetseiten. \*
- Den genauen Ausstattungsumfang erhalten Sie von unserem Verkaufspersonal
- bitte kontaktieren Sie uns. \*
- Änderungen
- Irrtü

### Weiteres

- Diesel
- Start Stop Automatik
- 



**STÄNDIG ÜBER 15.000 FAHRZEUGE IM BESTAND!**